

Standardfarben und Sonderfarben*
Standard colours and special colours*

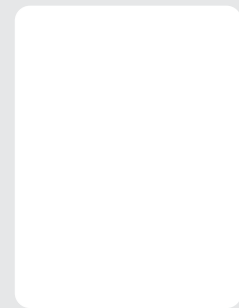
Farbgruppe 1
colour group

Farbgruppe 2
colour group

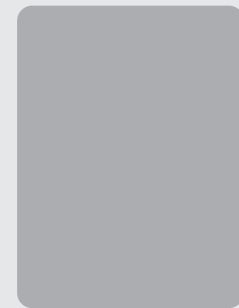
Farbgruppe 3
colour group

Farbgruppe 1
colour group

Farbgruppe 5/0
colour group



1997-20
normreinweiss
≈ RAL 9010



1792-20
zinngrau
≈ NCS S 3502B



1773-20
zinkgrau



17K2-10
matthellzink
≈ NCS S 5005B20G



17H7-10
mattgrauhell
≈ NCS S 6000-N



1729-20
anthrazitgrau
≈ RAL 7016



17H8-10
mattgraudunkel
≈ NCS S 8000-N



1809-20
eloxalbraun
≈ NCS S8005Y50R



1407-20
altstadtrotenrosa *
≈ NCS S 4010R10B



1324-20
altstadtröt *
≈ NCS S 4040Y90R



1819-20
kupferbraun
≈ RAL 8004



1802-20
kaffeebraun *
≈ RAL 8024



1602-20
resedagrün
≈ RAL 6011

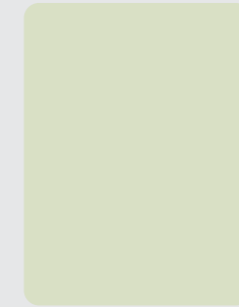
* Mindestmengen und Lieferzeiten auf Anfrage
* Minimum quantities and lead times upon request



1122-20
hellelfenbein *
≈ RAL 1015



1504-20
taubenblau
≈ RAL 5014



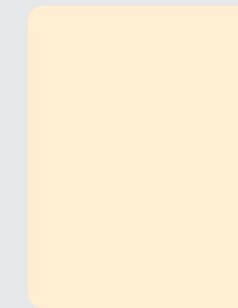
1647-20
opalgrün
≈ NCS S 3010G10Y



1624-20
graugrün *
≈ RAL 6021



1734-20
normquarzgrau *
≈ RAL 7039



1934-20
perlweiss
≈ RAL 1013



1133-20
savannenbeige *



1176-20
ginstergelb *
≈ RAL 1003



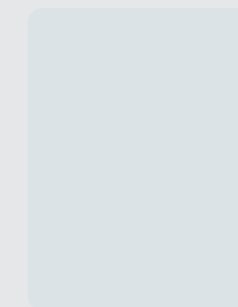
1302-20
karminrot *
≈ RAL 3002



1678-20
normminzgrün *
≈ RAL 6029



1617-20
olivgrün *
≈ RAL 6003



1723-20
lichtgrau *
≈ RAL 7035



1521-20
enzianblau *
≈ NCS S 5040R90B



1684-20
pastelltürkis *
≈ RAL 6034



1555-20
türkisblau *
≈ RAL 5018



1502-20
azurblau *
≈ RAL 5009



1007-20
kohlschwarz
≈ RAL 9004



2923-40
brillantmetallic
≈ RAL 9006

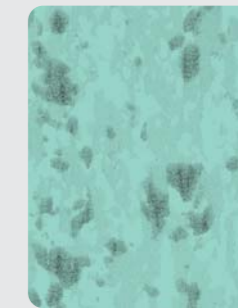


2947-20
normgraualuminium
≈ RAL 9007



Die hier dargestellten Farbmuster können durch die Drucktechnik geringfügig vom Originalton abweichen. Verbindlich sind nur Original-Musterbleche. Änderungen, die dem technischen Fortschritt dienen, behalten wir uns vor.

The colour samples represented above may differ slightly from their original shades due to Printing technique. Only the original sample sheets shall be binding. We reserve the right to make changes in accordance with technical progress.



3602-20
patina 2



3700-20
altzink *



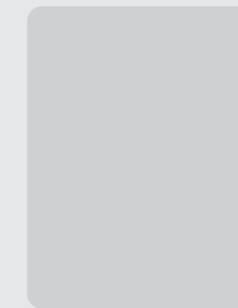
2877-30
neukupfer *



29B4-20
titancolor *



2862-40
mayagold *



29B1-20
Klarlack abwittrnd
(Farbgruppe 0)



3904-60
stainless-style bright*



29E2-40
stainless bright